

(1) ESTE VALOR É O VALOR DE PRISMA ESPECIFICADO CONFORME DEFINIÇÃO DA NORMA ANTIGA
(2) ESTE VALOR É UMA SUGESTÃO PARA QUE SE ALCANÇEM OS VALORES AQUI ESPECIFICADOS DE FPK

RESISTÊNCIA MÉDIA A COMPRESSÃO DO PRISMA

Fpk (OCO): RESISTÊNCIA CARACTERÍSTICA A COMPRESSÃO DO PRISMA OCO

Fpk (CHEIO): RESISTÊNCIA CARACTERÍSTICA A COMPRESSÃO DO PRISMA CHEIO

f_{gk}: RESISTÊNCIA CARACTERÍSTICA A COMPRESSÃO DO GRAUTE

f_{te}: RESISTÊNCIA MÉDIA A COMPRESSÃO DA ARGAMASSA

f_{bk}: RESISTÊNCIA CARACTERÍSTICA A COMPRESSÃO DO BLOCO

NORMAS BRASILEIRAS:

- NBR 6118/2014 (PROJETO DE ESTRUTURAS DE CONCRETO-PROCEDIMENTO).
- NBR 6122/2019 (PROJETO E EXECUÇÃO DE FUNDAÇÕES-PROCEDIMENTO).
- NBR 8036/1983 (PROGRAMA DE SONDAGENS DE SIMPLES RECONHECIMENTO DOS SOLOS PARA FUNDAÇÕES DE EDIFÍCIOS).
- NBR 6484/2001 (SOLO - SONDAGENS DE SIMPLES RECONHECIMENTO COM SPT - MÉTODO DE ENSAIO).
- NBR 14931/2003 (EXECUÇÃO DE ESTRUTURAS DE CONCRETO-PROCEDIMENTO).

PLANTA - ARRIMO H=1m±1,60m
ESC. 1:50

FORMA DA FUNDAÇÃO E EMBASAMENTO DO ARRIMO

PLAQUETE 1 Ø 19 x 60 PLAQUETE

CORTE A
ESC. 1:50

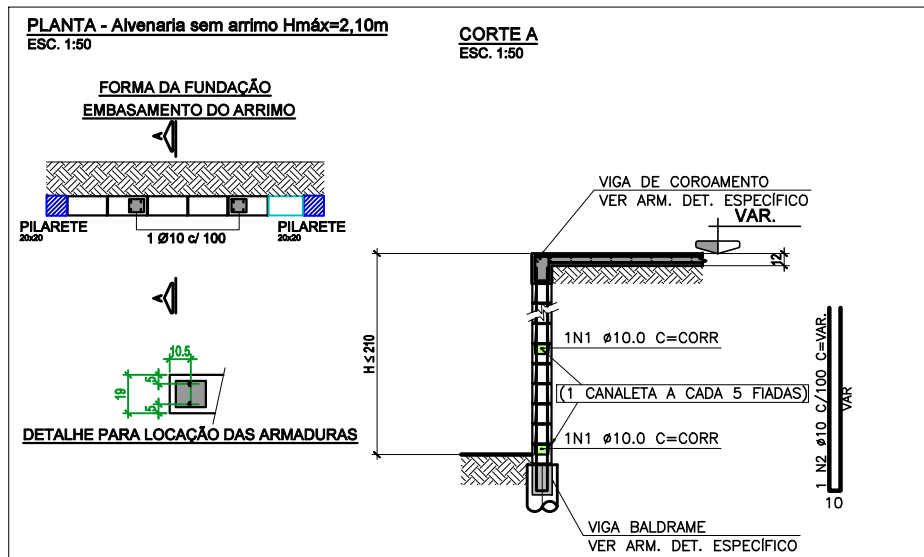
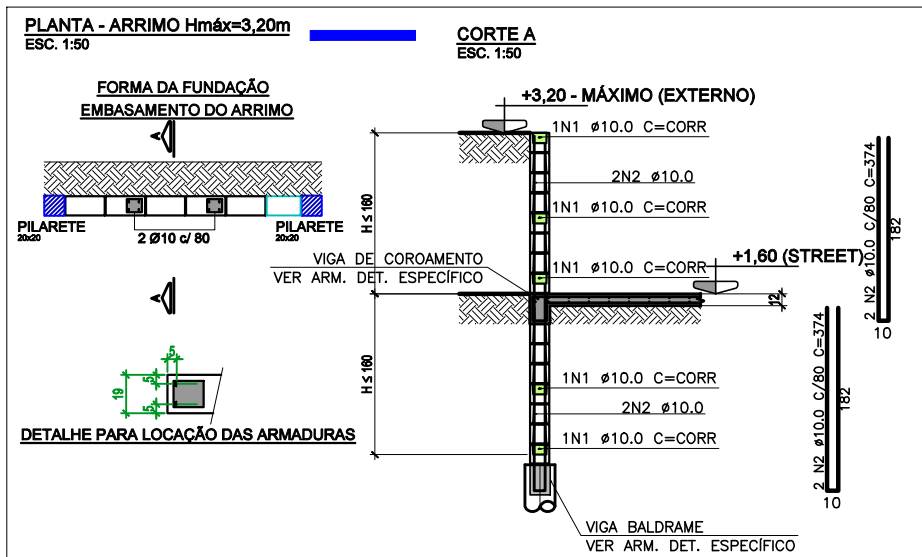
MURETA

VIGA DE COROAMENTO
VER ARM. DET. ESPECÍFICO

1N1 Ø10,0 = 0,00R
1N2 Ø10,0 = 0,00
1N1 Ø10,0 = 0,00

VIGA BALDRAME
VER ARM. DET. ESPECÍFICO

DETALHE PARA LOCAÇÃO DAS ARMADURAS



STREET PARK
PRAÇA DA JUVENTUDE - BAIRRO CRISTINA

FOLHA
01/01

REVISÃO
00

SECRETÁRIO DE OBRAS	BRUNO MÁRCIO MOREIRA ALMEIDA
RESPONSÁVEL TÉCNICO	JOSÉ CARLOS MONTEIRO MATA DA SILVA CREA/MG 56.180 D
PROJETISTAS	ANA PAULA DIAS, PAULIANNE MOREIRA E HUGO INATOMI

DIREITOS RESERVADOS (LEI FEDERAL 9.610 DE 19/12/1998).
A REPRODUÇÃO OU EXECUÇÃO TOTAL OU PARCIAL DESTES PROJETO, SEM PRÉVIA AUTORIZAÇÃO, SUGIETE O RESPONSÁVEL ÀS MEDIDAS LEGAIS CABÍVEIS.